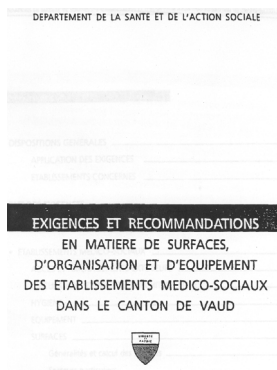


EVALUATION DU 7^o PROGRAMME D'INVESTISSEMENT DES EMS

Vaud, 2000 - 2001

Maître d'ouvrage Département de la Santé et de l'Action Sociale / Service de la Santé Publique
Durée 4 mois de mandat
Etat Consultation auprès des autorités politiques
Unités 180 EMS analysés



OBJECTIF

Estimation de l'enveloppe budgétaire de la mise en conformité aux normes de sécurité incendie, ainsi qu'aux exigences et recommandations en matière de surfaces d'organisation et d'équipement des établissements médico-sociaux dans le canton de Vaud, pour l'ensemble des EMS Vaudois.

SSP Service Santé Publique

EMS Etablissements Médicaux-Sociaux

PRESENTATION

Afin d'atteindre l'objectif requis, nous avons procédé par phases au cours desquelles les prestations suivantes ont été effectuées.

Phase I Estimation des coûts, sur la base d'un descriptif quantifié et chiffré, de toutes les prestations inhérentes aux exigences mentionnées dans les recommandations du Service Santé Publique

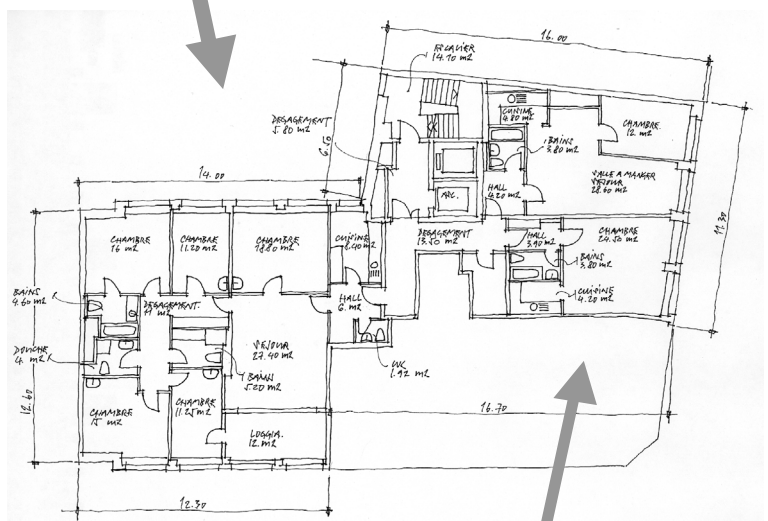
Phase II Analyse comparative entre les plans remis par les EMS et les recommandations SSP

Phase III Compilation de la grille d'analyse établie en phase II et les estimations des interventions décrites en phase I dans une banque de données ACCESS

Phase IV Envoi du résultat de cette analyse de coûts et des travaux à envisager à l'ensemble des établissements.

PARTICULARITES

Mise en place d'un outil d'aide à la décision à l'échelle cantonale, sur la base d'une réflexion de l'estimation des coûts et des travaux selon la méthode des éléments CFE: code de frais par élément du CRB.



SECTEUR HERBERGEMENT		A.11 Chambre à 3 lits transformée en 3 chambres de 1 lit de 14 m ² (lourde)	
Dim. Intérieures m ³ x (3.20 x 4.40), H. m ³ 3.0			
Surface m ² (x 3.20 x 4.40)	42.0	Montant CFC 1 à 5 Sfr	2'82.80
Volume SIA m ³ (x 3.20 x 4.40) x H. 4.0	207.00	Montant CFC 1 à 5 Sfr	531.70
Intervention lourde			
112 Démolitions / démontages / évacuation			
Démolition cloisons, gaines ép. 20 cm	m ³	4.3	Sfr. 400.00 Sfr. 1'800.00
Sol, piquages revêtement	m ²	42	Sfr. 45.00 Sfr. 1'890.00
Plafond, piquages, dépose faux-plafond	m ²	42	Sfr. 50.00 Sfr. 2'100.00
Placement dans dalle et murs	pièces	7	Sfr. 100.00 Sfr. 700.00
Création d'ouvertures (portes)	pièces	3	Sfr. 800.00 Sfr. 2'400.00
Etagères, divers	25.0%		Sfr. 2'010.00
211 Maçonnerie			
Insalubrités divers	blanc	3	Sfr. 650.00 Sfr. 1'950.00
Chopes flottante	m ²	43	Sfr. 50.00 Sfr. 2'100.00
23 Installations électriques			
Dépose, distribution, adaptations	blanc	3	Sfr. 600.00 Sfr. 1'800.00
Lustres, divers	blanc	3	Sfr. 400.00 Sfr. 1'200.00
24 Chauffage			
Dépose, distribution, adaptations	blanc	3	Sfr. 1'500.00 Sfr. 4'500.00
Cours de chauffage	blanc	3	Sfr. 1'800.00 Sfr. 5'400.00
25 Installations sanitaires			
Colonne verticale, H. m ³ 3.0	blanc	1	Sfr. 1'500.00 Sfr. 1'500.00
Alim. eau chaude/triode, écou. horizontale, m ³ 10	blanc	1	Sfr. 1'500.00 Sfr. 4'500.00
Sif. lavabo 60/90	pièce	1	Sfr. 800.00 Sfr. 2'400.00
Accessoires lavabo	pièce	1	Sfr. 700.00 Sfr. 2'100.00
271 Plâtrerie /peinture			
Cloisons légères	blanc	3	Sfr. 700.00 Sfr. 2'100.00
Insalubrités, embaseure, sommier	blanc	3	Sfr. 500.00 Sfr. 1'500.00
Obturations	blanc	3	Sfr. 250.00 Sfr. 750.00
Parois : tapisserie, peinture (2 faces)	m ²	167	Sfr. 45.00 Sfr. 7'515.00
Plafond : faux-plafond et peinture	m ²	42	Sfr. 150.00 Sfr. 6'300.00
273 Menuiserie			
Porte en applique, cadre métallique	pièces	3	Sfr. 1'000.00 Sfr. 3'000.00
281 Revêtements de sol			
Préparation des surfaces, parquet	m ²	42	Sfr. 100.00 Sfr. 4'200.00
283 Revêtements de paroi			
Préparation des surfaces, latéxite	m ²	12	Sfr. 100.00 Sfr. 1'200.00
Admis avoir estimé	36.0%		Sfr. 69'665.00
Montant des travaux HT	100.0%		Sfr. 80'110.00
291 Architecte	18.0%		Sfr. 14'420.00
294 Spécialistes	2%		Sfr. 1'600.00
- Frais secondaires	8.0%		Sfr. 7'690.00
TOTAL HT			Sfr. 103'820.00
TVA	7.40%		Sfr. 7'680.00
TOTAL TTC			Sfr. 111'500.00

