

avenue gilamont 46
 case postale
 1800 vevey 1
 t +4121 925 2929
 f +4121 925 2920
 atelier@quartal.ch

rue du léopard 5
 1227 carouge
 t +4122 307 0940

www.quartal.ch

CREATION D'UN COLLEGE, UNE SALLE DE GYM, UNE UNITE D'ACCUEIL POUR LA PETITE ENFANCE ET D'UN REFECTORIE

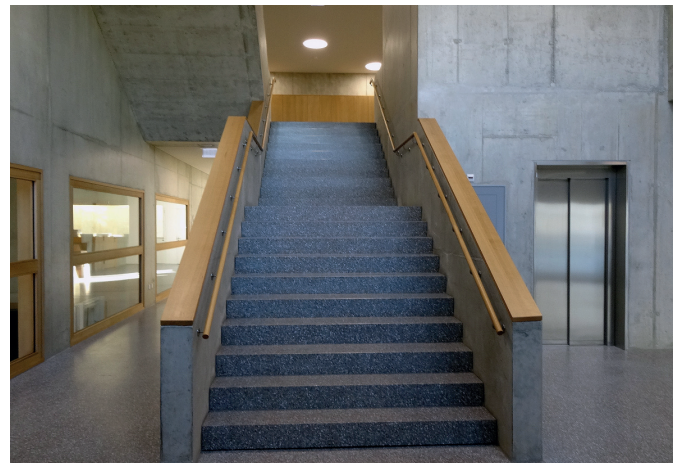
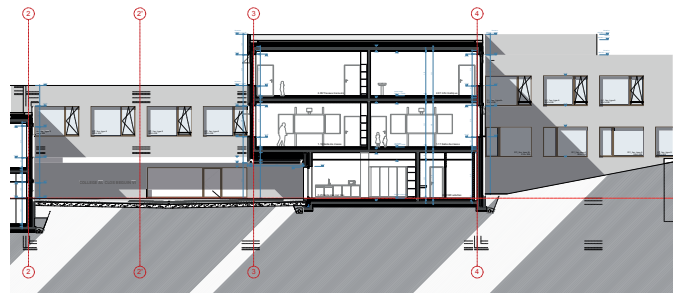
St-Légier, 2013-2015

Pour répondre à l'augmentation de la population et aux nouvelles normes cantonales vaudoises en matière d'accueil pré-scolaire, la commune de St-Légier s'est engagée dans l'agrandissement de son campus scolaire de Clos-Béguin.

Le projet d'extension, gagné sur un concours d'architecture par le bureau Walter O. Gubler à Zürich en 2010, propose des niveaux semi-enterrés qui épousent la courbe du terrain. Dans ce nouveau bâtiment, 14 salles de classes ont été intégrées, ainsi que des salles de travaux manuels, un réfectoire, une salle de gym au sous-sol et divers locaux pour l'accueil pré et para scolaire.

Le bâtiment prend la forme d'un volume découpé, situé dans le prolongement nord-ouest du bâtiment principal existant. Il se compose de quatre parallélépipèdes rectangles accolés qui se répartissent en escaliers en épousant la pente du terrain par un jeu habile de demis niveaux engeandrant de ce fait un faible impact visuel que ce soit depuis l'amont ou l'aval du site. Toutes les surfaces extérieures, dévolues à la vie scolaire, sont situées sur l'avant des bâtiments favorisant ainsi le principe fonctionnel du campus.

Sensibilisée par le développement durable, la commune de St-Légier a voulu être cohérente avec ses principes en matière d'énergies renouvelables en privilégiant une production de chaleur assurée par une chaufferie centralisée au bois.



architectes
 direction de travaux
 maître de l'ouvrage
 volume
 coût total

Walter O. Gubler, Zürich
 quartal, Vevey
 commune de St-Légier
 21'600 m3
 23 mois



avenue gilamont 46
case postale
1800 vevey 1
t +4121 925 2929
f +4121 925 2920
atelier@quartal.ch

rue du léopard 5
1227 carouge
t +4122 307 0940
www.quartal.ch

