

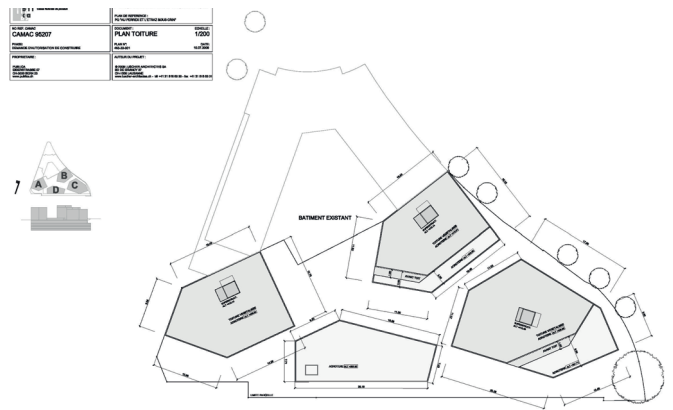
CONSTRUCTION DE 3 BATIMENTS DE LOGEMENTS, SURFACES COMMERCIALES ET PARKING Montreux, 2010-2013

Réaménagement du quartier de la Paix au centre de Montreux avec trois bâtiments de logements, plusieurs surfaces commerciales et un parking souterrain.

Les trois éléments bâtis de formes architecturales contemporaines et asymétriques accueillent 48 logements dont 20 appartements subventionnés répartis dans les sept étages supérieurs. Au rez-de-chaussée, se trouvent cinq petites surfaces commerciales ainsi qu'une enseigne alimentaire. Le parking souterrain est distribué sur quatre niveaux de sous-sol.

Pour accueillir les quatre niveaux de parking, le défi majeur a été de créer un terrassement conséquent sans que les bâtiments alentours ne subissent de déformations qui puissent endommager leur structure porteuse et leurs aménagements intérieurs.

Le deuxième enjeu a impliqué l'ancrage des fondations plus bas que le lit de la rivière de La Baye pour ne pas déstabiliser le cours d'eau. A cause de la très grande malléabilité des sols, les parois moulées prévues initialement ont dû être remplacées par des parois en pieux. Toutes les phases du chantier ont été au préalable modélisées pour prévoir le comportement du terrain.





avenue gilamont 46
case postale
1800 vevey 1
t +4121 925 2929
f +4121 925 2920
atelier@quartal.ch

rue du léopard 5
1227 carouge
t +4122 307 0940
www.quartal.ch

