

# Edifice

## MAGAZINE

Fédération équestre  
internationale  
Lausanne/VD

Ligne de tram TCMC  
Meyrin-Vernier/GE

Clinique de La Source  
Lausanne/VD

Cleuson-Dixence  
Basse-Nendaz/VS

Logements pour  
étudiants  
Bulle/FR

Longemalle Parc  
Renens/VD

## MARRONNIERS 6

Vevey / VD

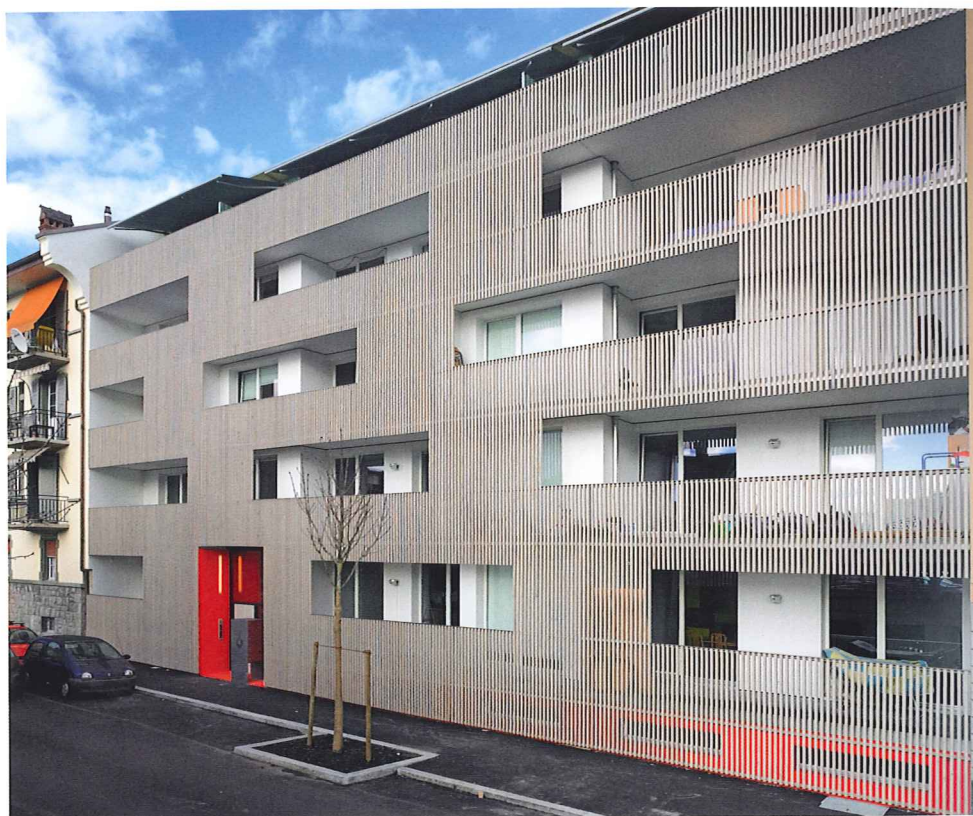
**Maître de l'ouvrage:**  
Coopérative d'habitation  
Les Jardins de la Paix, Vevey  
**Architecte:**  
AS Cristobal Delgado Veluzat,  
Vevey

*Dans le quartier de Plan-Dessus entre la gare de Vevey et le nouveau quartier des Moulins de la Veveysse, l'immeuble a été réalisé par la coopérative d'habitation Les Jardins de la Paix.*

Il est édifié sur un lieu mythique puisqu'il y a quelques années de cela, s'y érigeaient encore les Ateliers mécaniques. Ces derniers ont disparu et ont laissé la place à des logements au cœur de la ville. Le bâtiment forme un rectangle entre rues, agrémenté d'une cour intérieure de verdure. La reconstruction d'un nouvel objet de quatre étages, un attique et deux sous-sols, représente un volume SIA de 7770 m<sup>3</sup>, pour un total de 1600 m<sup>2</sup> de surface brute de plancher. Le programme compte quinze appartements subventionnés, échelonnés du 2 pièces de 50 m<sup>2</sup> au 5 pièces de près de 120 m<sup>2</sup>, ainsi qu'un parking souterrain de douze places.

### Moderne et accessible

«Sur une parcelle urbaine et exiguë, cet immeuble se trouve entre une rue, au sud-ouest, et une cour de verdure intérieure à l'îlot, au nord-est. Quinze logements subventionnés et labellisés Minergie sont agencés en un plan simple, derrière une grande claie en bois filtrant la lumière et ménageant l'intimité. Elle abrite des balcons qui courent le long de l'entier du bâtiment et qui prolongent les séjours et les salles à manger. Des décrochements de façade privatisent les espaces extérieurs de chaque appartement. A l'arrière,



les chambres prennent leur lumière sur le calme de la cour. La façade, massive, est simple et lumineuse. La toiture partiellement cintrée abrite le dernier niveau de logements. Les matériaux utilisés font la part belle aux surfaces lisses et colorées. Les sols en chapes teintées et les plafonds en béton brut peint contribuent également à donner un esprit résolument moderne et chaleureux aux logements», comme nous l'explique l'architecte du projet.

### Cellules photovoltaïques

La structure porteuse est essentiellement en maçonnerie et béton armé, sauf pour la façade sud, composée d'une ossature bois et

d'un revêtement extérieur en sapin. Le tout est surmonté d'une charpente bois, aux ferblanteries en plaquage zinc-titane. En outre, pour répondre au mieux aux préoccupations environnementales actuelles, une installation photovoltaïque a été posée afin de réduire considérablement la consommation énergétique traditionnelle.

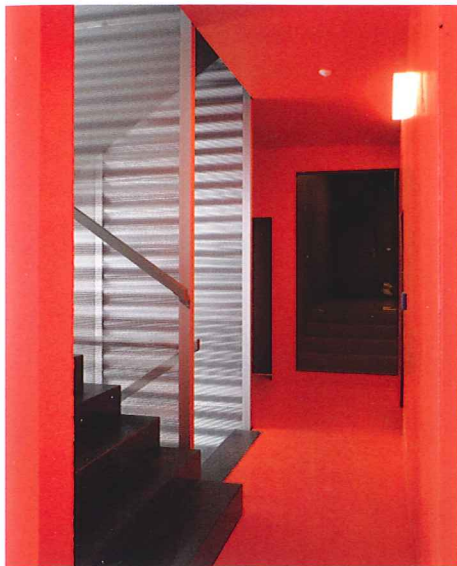
L'immeuble s'insère dans un quartier en plein renouveau. Il contribue ainsi à dynamiser ce dernier tout en offrant la possibilité aux familles à bas revenus de pouvoir bénéficier d'appartements d'une qualité réellement unique, couplée à des lignes épurées et sobres ainsi que des murs de couleur donnant vie à l'ensemble. Au centre de Vevey, les

anciens Ateliers mécaniques changent donc de visage et deviennent un quartier mixte fonctionnant presque exclusivement aux énergies renouvelables (pompe à chaleur, énergie solaire passive). C'est le premier de

cette envergure en Suisse romande. Ce nouveau quartier du centre ville accueillera aussi une crèche, des surfaces commerciales et des commerces en plus de loger près d'un millier d'habitants d'ici 2013. L'inauguration du pre-

mier bâtiment, déjà habité, ainsi que la remise du label, ont eu lieu le 10 mai 2010. S'y sont réunies près de 120 personnes vivement intéressées par la visite de cette première étape d'un quartier éco-responsable au cœur de Vevey.

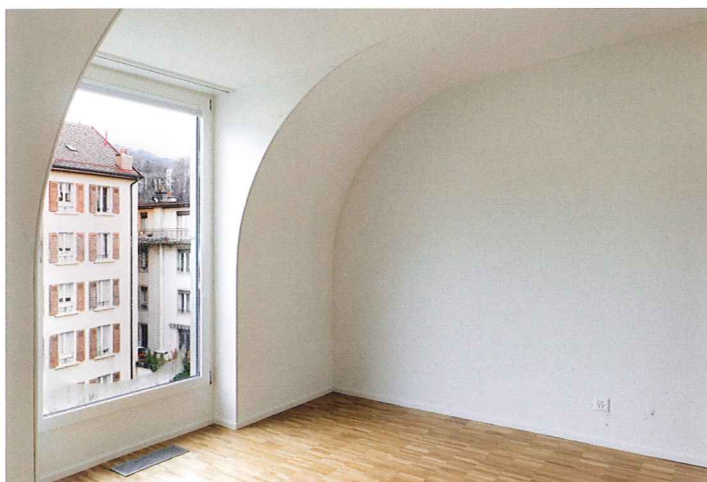
*mv - photos dr*



**JAQUET SA**  
 Installation de chantier, terrassements, canalisations intérieur bâtiment, maçonnerie, béton et béton armé, éléments préfabriqués en béton  
 Rue de Veraye 6  
 1820 Territet  
 Tél. 021 963 11 43  
 Fax 021 963 11 35  
 E-mail: jaquetsa@sunrise.ch



**ROUGE & WUILLEMIN SA**  
 Charpente, bardages, revêtement de façade, bardage de balcons  
 Rte de Granges 15  
 1607 Palézieux  
 Tél. 021 907 88 45  
 Fax 021 907 88 49  
 Web: www.rougewuillemin.ch


**GROUPE FAVOROL PAPAUX**  
 compétences associées

**TREYVAUX - FR**  
**CRISSIER - VD**  
**LES ACACIAS - GE**  
**SAVIÈSE - VS**  
**NEUCHÂTEL**

**MINERGIE®**  
 PARTENAIRES SPECIALISTES

[www.groupefp.ch](http://www.groupefp.ch) - [info@groupefp.ch](mailto:info@groupefp.ch)

- **Protection incendie**
- **Isolation – Flocage – Peinture anti-feu**
- **Joints – Signalétique – Faux-plancher**

Où passe **fire System S.A.**  
 le feu ne passe pas !

[www.firesystems.com](http://www.firesystems.com)

**GENÈVE** Tél. 022 820 03 34  
**LAUSANNE** Tél. 021 601 45 63  
**BULLE** Tél. 026 912 65 26  
**BERNE** Tél. 031 931 76 69

