



Crèche et place de Chateaubriand, Genève

Le cahier des charges du concours comprenait la mise en valeur du site par des espaces de détente et de verdure (aménagement d'un parc et d'une place), des équipements de proximité (construction d'une crèche, rénovation d'une maison de quartier, construction d'un couvert-buvette). A l'entrée de Genève, le nouvel aménagement paysager avec ses pins sylvestres se met en relation avec les parcs environnants et la crèche, d'aspect pavillonnaire, marque la limite bâtie du quartier des Pâquis aux quais. La crèche se pose entre place et parc, dans la continuité du palais Wilson. Elle délimite, avec le couvert et l'école existante, la nouvelle place de Chateaubriand. La crèche fonctionne à l'image d'un village; de petites maisons sont liées par un espace central, baigné de lumière provenant du patio et de l'escalier gradin, unissant les espaces communs et d'accueil de la crèche à ceux de chaque groupe d'âge. Chaque groupe est séparé de l'espace central par un meuble vestiaire et s'ouvre au travers d'une baie vitrée sur le parc, à la manière d'une loggia. L'espace central se développe jusque sur le toit où se situent les activités extérieures de la crèche. La relation se fait de manière ludique, le long d'un escalier en gradins. Il peut également fonctionner comme espace d'animation et petit théâtre. Les maisonnettes, regroupant les espaces de sieste et sanitaire, sont les éléments porteurs de la dalle de toiture. Elles sont habillées sur l'extérieur et l'intérieur des mêmes panneaux en bois «trois plis» recouverts d'une lasure rouge orangée. Un parquet unifie l'espace central avec les zones d'activités des groupes. Dans les boîtes, un linoléum ou un sol carrelé apportent une touche différente de couleur. En terrasse, des pergolas recouvertes de cellules photovoltaïques offrent des espaces de jeu ombragés. L'approche énergétique, l'utilisation de matériaux recyclés, la gestion de la lumière naturelle, ont été des points importants lors du développement du projet. La crèche a obtenu le label Minergie.

Procédé

Concours

Réalisation

2005

Maître de l'ouvrage

Ville de Genève, Département de l'Aménagement, des Constructions et de la Voirie, Service d'architecture

Architecte

MPH l'atelier d'architecture Hunger Monnerat Petitpierre EPF FAS SIA, Lausanne

Collaborateurs

Alexandre Wagnières, Laurent Saurer, Audanne Comment

En association avec

Arch paysagiste: Oxalis Sàrl

Gestion de projet: Quartal

Ingénieurs

Ing. Civil: Haldi Sàrl

Ing. Sanitaire: Busuioç SA

Ing. Chauffage-Ventilation: Gitec SA

Ing. Electricité: PSA SA

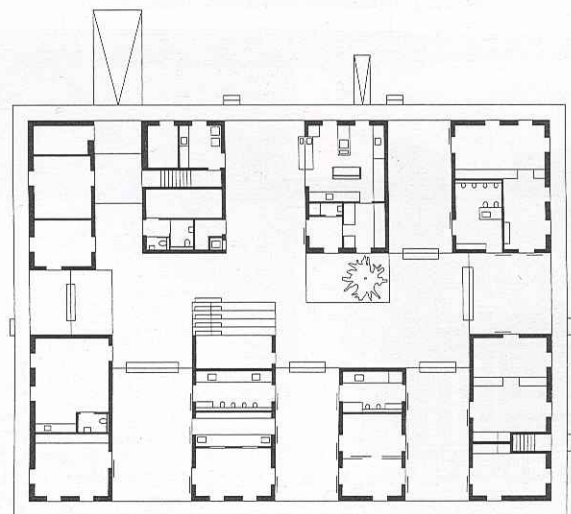
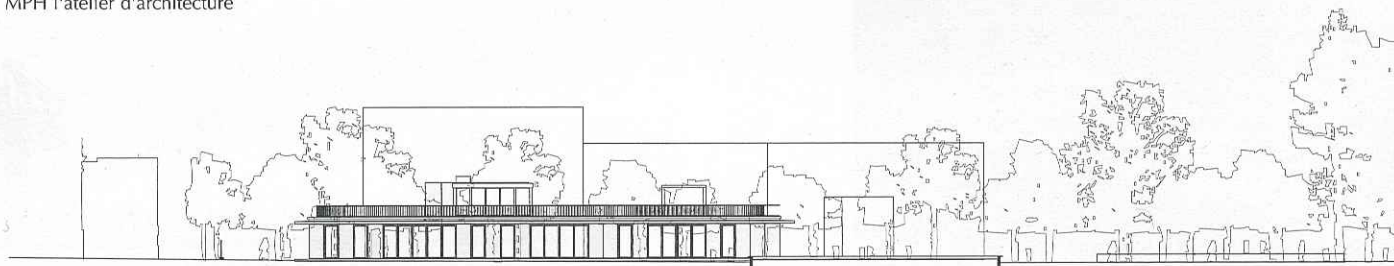
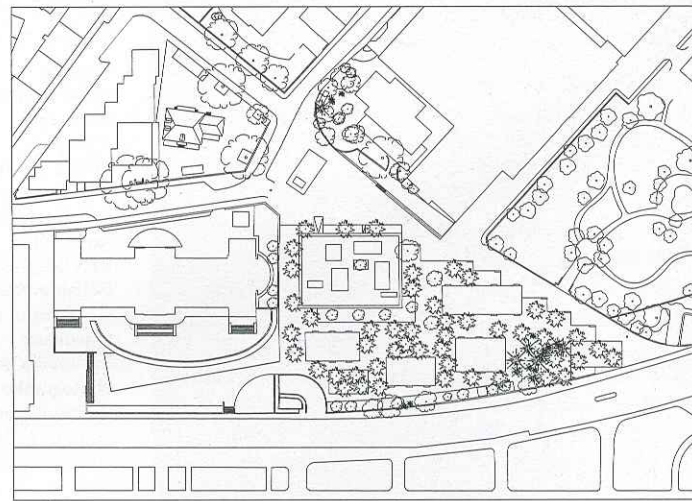
Ing. Acoustique: Gilbert Monay

Photographe

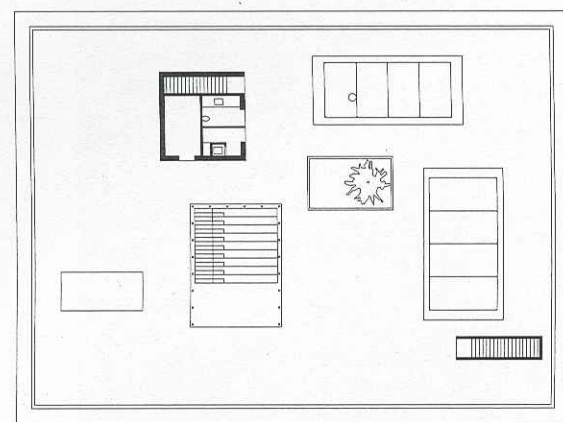
Alain Grandchamp, pour la documentation photographique de la Ville de Genève

Thierry Zufferey Photographe

MPH l'atelier d'architecture



plan rez



plan terrasse