

Le chantier de la Fondation Echaud avance, mais la récolte de fonds piétine

CUGY

Les travaux de maçonnerie du nouveau bâtiment de la Fondation Echaud sont terminés, mais les responsables doivent toujours trouver 2,5 millions de francs.

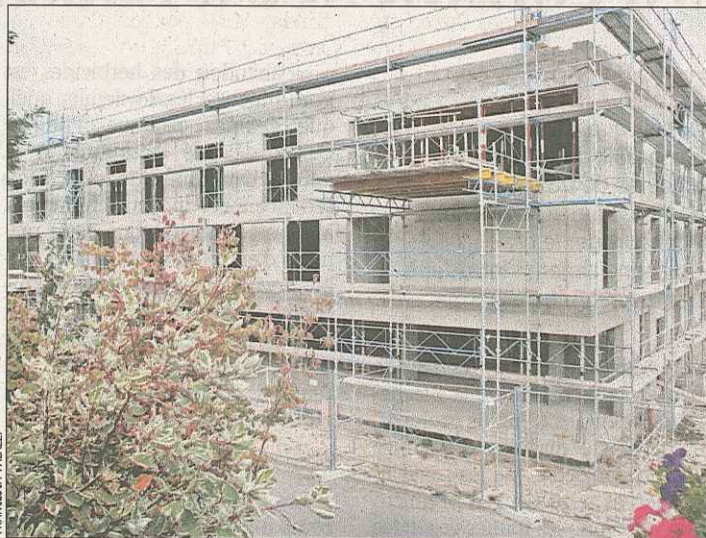
A Cugy, le chantier du nouveau bâtiment de la Fondation Echaud avance bien. Les travaux de maçonnerie sont terminés et la mise en service est toujours prévue dans une année. Mais les responsables de cette institution, qui accueille des adultes polyhandicapés, ne dorment pas sur leurs deux oreilles pour autant: il leur manque 2,5 millions de francs pour boucler leur budget.

«Le chantier étant bien avancé et le soutien du canton acquis, notre message est encore plus difficile à faire passer», constatent de conserve le directeur Alban Resin et le président du conseil de fondation, Eric Loup. Cette situation particulière est le résultat d'un délai

de réalisation fixé par l'Office fédéral des assurances sociales: le décompte final doit être terminé au 31 décembre 2010, faute de quoi la subvention fédérale de 3,5 millions de francs s'envolera. Pour ne pas prendre ce risque, le canton a donné son accord pour le démarrage du chantier, sans attendre que la fondation ait réuni ses 20% de fonds propres nécessaires.

Promesses à concrétiser

«Le chantier sera donc mené à terme de toute façon et les entreprises seront payées, rassure Eric Loup. Par contre, si nous ne trouvons pas cet argent, on risque de se retrouver dans une situation particulière.» On n'en est toutefois pas encore là et les responsables croisent les doigts pour que la série de demandes de dons qu'ils viennent d'envoyer soit bien accueillie. «Nous avons reçu pas mal de promesses orales et projetons d'organiser un souper de soutien au printemps. Mais nous serons quand même soulagés quand nous verrons les premiè-



FRANCESCA PALAZZI

Le chantier du nouveau bâtiment avance bien, mais les responsables de la Fondation Echaud doivent encore trouver 2,5 millions de francs.

res sommes arriver sur le compte.»

D'un coût total de 12,5 millions de francs et répondant aux exigences du label Minergie-Eco, le nouveau bâtiment permettra d'offrir quatorze places en externat, sept en internat et quatre appelées «relève parents». «Ce projet

répond donc à la fois aux besoins de la population en général et de notre institution en particulier» souligne Alban Resin.

SYLVAIN MULLER

Voir www.esserts.ch,
CCP 10-197342-7